

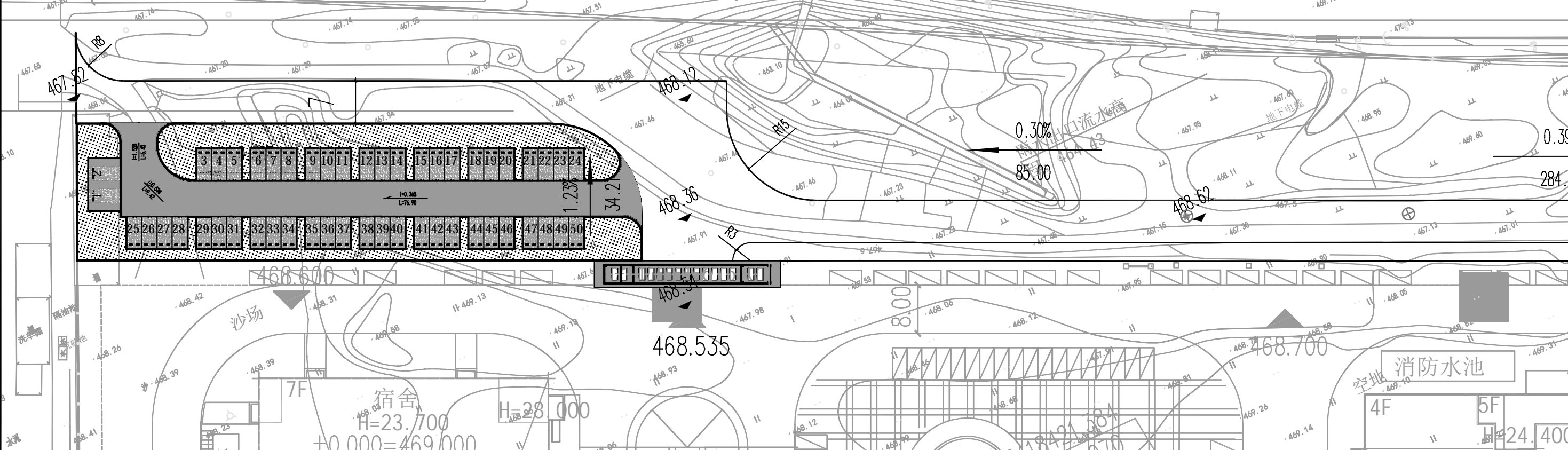
凯州新城智能生态停车场建设项目 (一期)

隧道
结构
建筑
景观
电气
给排水
桥梁
道路

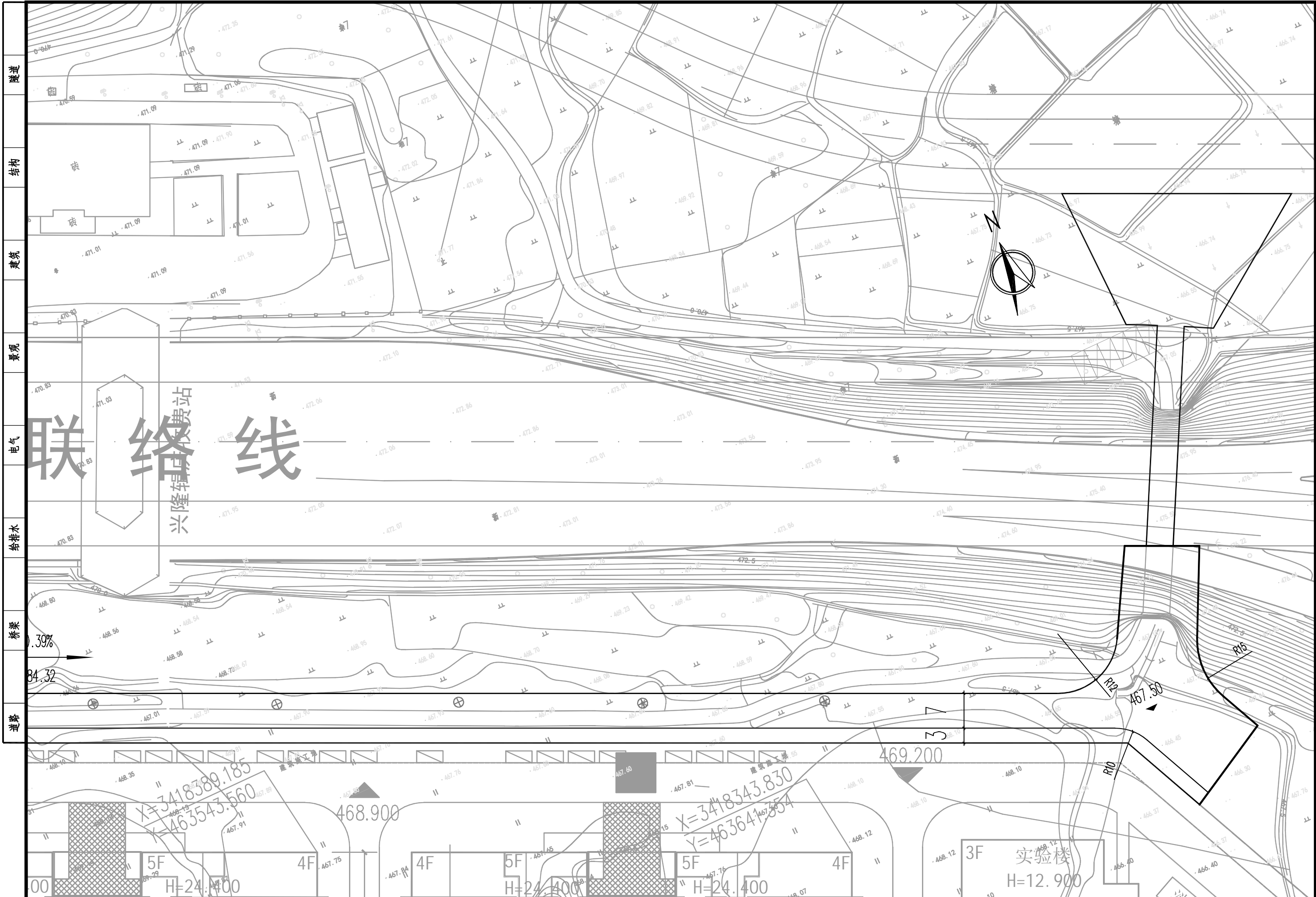
类别	名称	单位	数目	备注
中金众联便道 (6748.09平方米)	联通道路	平方米	6748.09	
生态停车场 (2075.83平方米)	绿化	平方米	657	
	沥青路面	平方米	536	
	透水混凝土	平方米	882	
	普通停车位	个	48	其中带充电桩停车位10个
智能停车软件+硬件	无障碍停车位	个	2	
	车挡	个	100	
	停车系统	月	120	运行10年, 闸机两处, 无人收费, 云端服务, 空车位数提示
	智慧路灯	个	4	成品购买安装, 包含监控, LED屏, WiFi等功能
	智能充电桩	个	5	60KW 双枪 一小时充满, 供应10个车位

高速路

至成巴高速

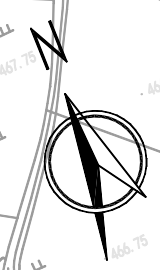


中国建筑西南设计研究院有限公司 CHINA SOUTHWEST ARCHITECTURAL DESIGN AND RESEARCH INSTITUTE CORP. LTD	设计项目名称 PROJECT NAME	凯州新城智能生态停车场建设项目(一期)	子项名称 SUB PROJECT	审定 APPROVED BY	项目总负责人 PROJECT LEADER	校对 PROCESSED BY	图别 DWG TYPE	停方	图号 DWG. NO.	DL-F-01
	图名 DWG. NAME	平面设计图	设计项目号 PROJECT NO.	21021-04-01	审核 CHECKED BY	专业负责人 DIVISION CHIEF	设计 DESIGNED BY	日期 DATE	2024.11	版本号 Ver.



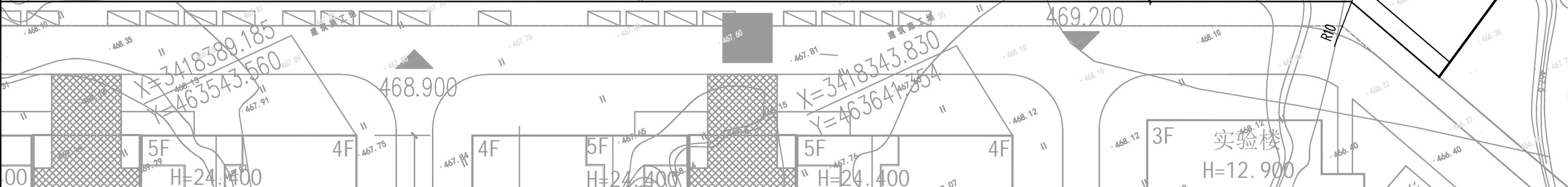
隧道
结构
建筑
景观
电气
给排水
桥梁
道路

网络线
兴隆收费站



3.39%

道路



中国建筑西南设计研究院有限公司 CHINA SOUTHWEST ARCHITECTURAL DESIGN AND RESEARCH INSTITUTE CORP. LTD	设计项目名称 PROJECT NAME	凯州新城智能生态停车场建设项目(一期)	子项目名称 SUB PROJECT	审定 APPROVED BY	项目总负责人 PROJECT LEADER	校对 PROCESSED BY	图别 DWG TYPE	停方	图号 DWG NO.	DL-F-02
	图名 DWG NAME	平面设计图	设计项目号 PROJECT NO.	21021-04-01	审核 CHECKED BY	专业负责人 DIVISION CHIEF	设计 DESIGNED BY	日期 DATE	2024.11	版本号 Ver.