

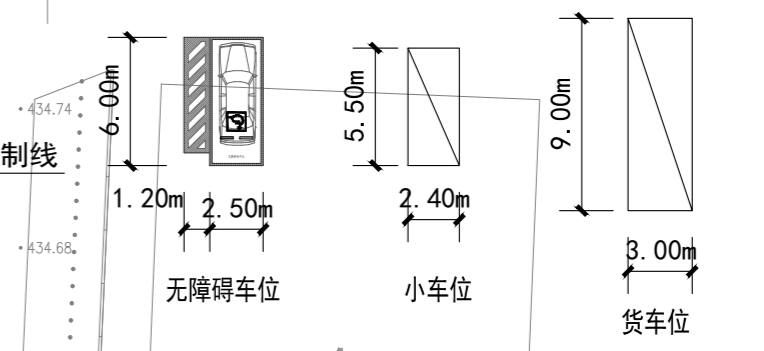
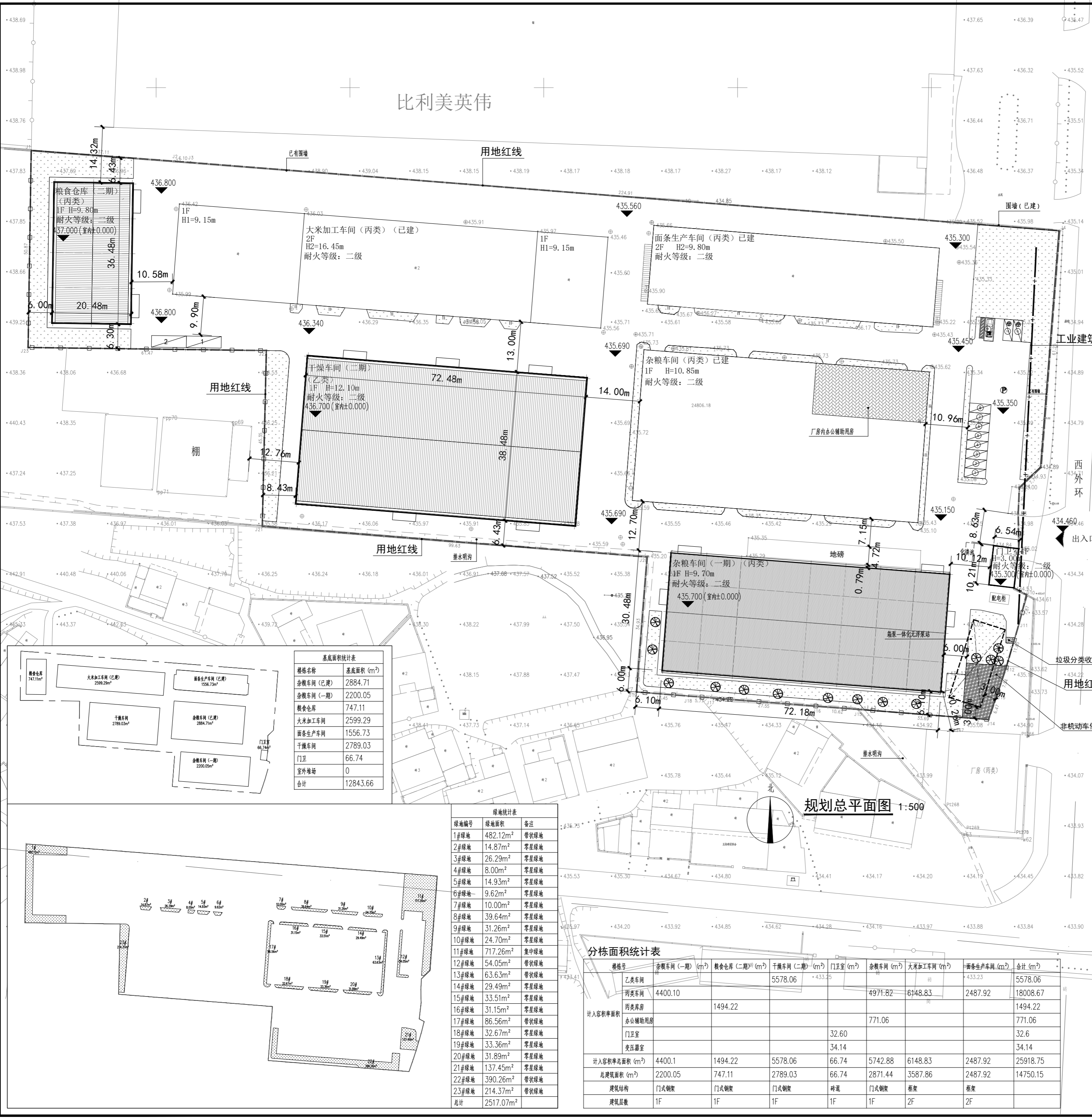
比利美英伟

图例:

- 新建建筑
- 已建建筑
- 规划道路
- 厂区分入口
- 垃圾收集点
- 非机动车停车区
- 坐标
- 用地红线
- 道路红线
- 多层建筑控制线
- 工业建筑控制线
- 新建围墙线
- 已有围墙线
- 标高

委托设计方: (CLIENT)
四川万风粮油有限公司

设计方: (DESIGN)
四川华成辉宇建筑设计有限公司
SHUAN HUACHENG HUYU ARCHITECTURE DESIGN CO., LTD.
资质证书号: 甲级-A151000653



名称	建筑面积 (m²)	计容面积 (m²)	规划要求
一、规划建设用地面积	24806.18		
二、总建筑面积	14750.15		
(一)地上建筑面积	14750.15	25918.75	
1、新建建筑面积	5802.93	11539.12	
- 杂粮车间(二期)	2200.05	4400.10	层高层8m, 按2倍建筑面积计算
- 粮食仓库(二期)	747.11	1494.22	层高层8m, 按2倍建筑面积计算
- 干燥车间(二期)	2789.03	5578.06	层高层8m, 按2倍建筑面积计算
- 门卫室	66.74	66.74	
2、已建建筑面积	8947.22	14379.63	
- 杂粮车间	2871.44	5742.88	建筑面积依据不动产权证, 层高层8m, 按2倍建筑面积计算
- 大米加工车间	3587.86	6148.83	建筑面积依据不动产权证, 层高层8m, 按2倍建筑面积计算
- 面条生产车间	2487.92	2487.92	建筑面积依据不动产权证
三、容积率	总容积率	1.04	控制详细规划>1.0/川自然资规(2023)4号>1.3
四、建筑系数	建筑系数	51.8%	≥40%
五、建筑基底面积	建筑基底总面积	12843.66	
- 杂粮车间(一期)	2200.05		
- 粮食仓库(二期)	747.11		
- 干燥车间(二期)	2789.03		
- 杂粮车间(已建)	2884.71		
- 大米加工车间(已建)	2599.29		
- 面条生产车间(已建)	1556.73		
- 门卫室(新建)	66.74		
- 室外堆场	0		
六、绿化率	绿化率	26.00%	≥10%
七、绿地面积	绿地面积	6460.89m²	
八、机动车停车位	机动车停车位	10.5%	10%≤绿化率≤20%
九、机动车位(总数)	机动车位(总数)	13辆	
- 标准小车位	标准小车位	11辆	0.8辆/100m²办公辅助用房
- 冲型停车位	冲型停车位	2辆	
- 充电桩车位	充电桩车位	2辆	≥10% (充电桩总数比例, 100%预留容量)
十、非机动车停车位	非机动车停车位	75辆 (120m²)	0.5辆/100m² (每辆1.6m²)

楼栋名称	基底面积 (m²)
杂粮车间(已建)	2884.71
杂粮车间(一期)	2200.05
粮食仓库	747.11
大米加工车间	2599.29
面条生产车间	1556.73
干燥车间	2789.03
门卫	66.74
室外堆场	0
合计	12843.66

绿地编号	绿地面积	备注
1#绿地	482.12m²	带状绿地
2#绿地	14.87m²	零星绿地
3#绿地	26.29m²	零星绿地
4#绿地	8.00m²	零星绿地
5#绿地	14.93m²	零星绿地
6#绿地	9.62m²	零星绿地
7#绿地	10.00m²	零星绿地
8#绿地	39.64m²	零星绿地
9#绿地	31.26m²	零星绿地
10#绿地	24.70m²	零星绿地
11#绿地	717.26m²	集中绿地
12#绿地	54.05m²	带状绿地
13#绿地	63.63m²	带状绿地
14#绿地	29.49m²	零星绿地
15#绿地	33.51m²	零星绿地
16#绿地	31.15m²	零星绿地
17#绿地	86.56m²	带状绿地
18#绿地	32.67m²	零星绿地
19#绿地	33.36m²	零星绿地
20#绿地	31.89m²	零星绿地
21#绿地	137.45m²	零星绿地
22#绿地	390.26m²	带状绿地
23#绿地	214.37m²	带状绿地
总计	2517.07m²	

楼号	杂粮车间(一期) (m²)	粮食仓库(二期) (m²)	干燥车间(二期) (m²)	门卫室 (m²)	杂粮车间 (m²)	大米加工车间 (m²)	面条生产车间 (m²)	合计 (m²)
计入容积率面积	4400.10	1494.22	5578.06	32.60	4971.82	6148.83	2487.92	18008.67
不计入容积率面积					771.06			771.06
总计	4400.10	1494.22	5578.06	32.60	5742.88	6148.83	2487.92	19780.73
总建筑面积 (m²)	2200.05	747.11	2789.03	66.74	2871.44	3587.86	2487.92	14750.15
建筑层数	1F	1F	1F	1F	1F	2F	2F	

注册执业章

姓名	贺超
注册编号	5100065-0014
注册证书号	220115100012

设计总负责人: 贺超

专业负责人: 贺超

设计: 王旭

校对: 苏星

审核: 姚波

审定: 杨小鹏

会签栏

建筑	贺超	暖通	李涛
结构	贺超	建筑物理	宋尚悦
给排水	陈宗新	电气	余勇

工程名称: (万风粮油)大米、面条加工改扩建项目

工程编号: 20240101

子项目名称: S-B PROJECT

子项目编号: S-B PROJECT

图名: (DWG NAME)
规划总平面图

版本号: 0
日期: 2025.06

图号: 01
比例: 1:500

图别: 方案
日期: 2025.06

十二、其它

- 本项目建筑面积计算按照《民用建筑通用规范》GB 55031-2022、《建筑工程建筑面积计算规范》GB/T 50353-2013执行。
- 本项目已建杂粮车间、大米加工车间、面条生产车间建筑面积依据甲方提供不动产权证上面积, 计容面积依据杂粮车间、大米加工车间、面条生产车间施工图进行核算。
- 本设计单位对本平面图内容及各项技术指标的真实性、准确性、全面性负责; 方案文本中效果图、平、立、剖面图、总平面图内容及相关数据一致。